

Per fonderie di metalli non ferrosi PROTECME fornisce una vasta gamma di reti filtranti, di vario tipo e di ordito più o meno fitto, in tessuto di fibra di vetro sia rigido sia flessibile.

TIPO (descrizione)	MAGLIA (mm)
rete 121	1,3 x 1,3
rete 122	0,7 x 0,7
rete 124	1,1 x 1,1
rete 127	0,8 x 1,0
rete 129	0,9 x 0,9
rete 132	1,7 x 1,7
rete 1,1	1,1 x 1,1
rete 1,25	1,25 x 1,25
rete 2,0	2,0 x 2,0
rete 2,2	2,2 x 2,2
rete 3,5	3,5 x 3,5

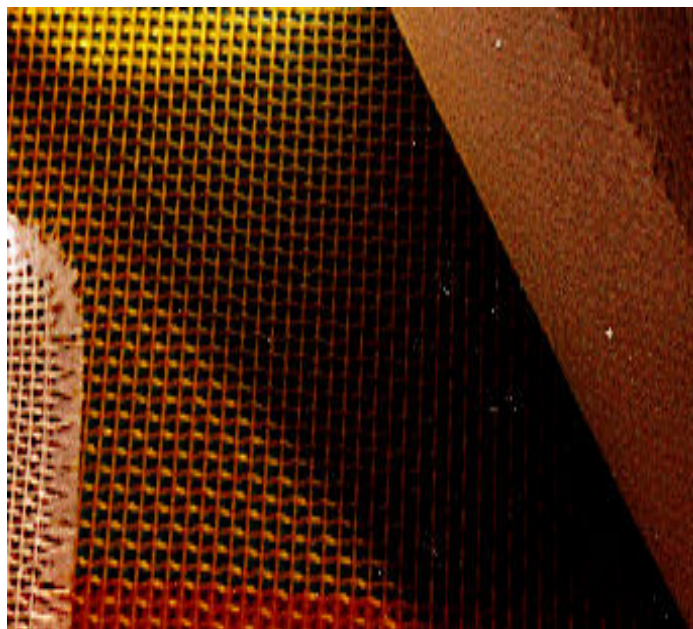
RETI FILTRANTI SILICEE TRATTATE RIGIDE

RETI ROSSE

Il trattamento con resina fenolica consente di ottenere un tessuto semirigido, formabile e resistente a choc termico fino a 740° C di colore giallo-marrone.

Il tipo di tessitura e il trattamento conferiscono al tessuto una buona tenuta, consentendone l'impiego anche in pezzi ritagliati e confezionati a seconda delle necessità direttamente sul posto con molta versatilità.

Può essere fornito in rotoli di altezza 1200 mm o inferiore, su richiesta, in pezzi già tagliati o preconfezionati.



RETI NERE

Il tessuto di cui sono costituite è sempre fibra di vetro trattata con resine fenoliche che dopo un ulteriore lavorazione (degassaggio), cambia colore e questo assicura anche minor produzione di fumi durante la lavorazione del metallo fuso senza pregiudicarne la qualità del risultato.

Il tessuto risulta comunque semirigido, di colore nero e facile da lavorare sul posto, può essere fornito in rotoli di altezza 1200 mm o inferiore, su richiesta, in pezzi già tagliati o preconfezionati.



RETI FILTRANTI SILICEE NON TRATTATE

RETI BIANCHE

Il tessuto, non trattato con resine è estremamente flessibile e si può adattare a diversi supporti.

Può essere fornito in rotoli di altezza 1200 mm o inferiore, su richiesta, in pezzi già tagliati o preconfezionati, quali combo-bags, calze, ecc.

